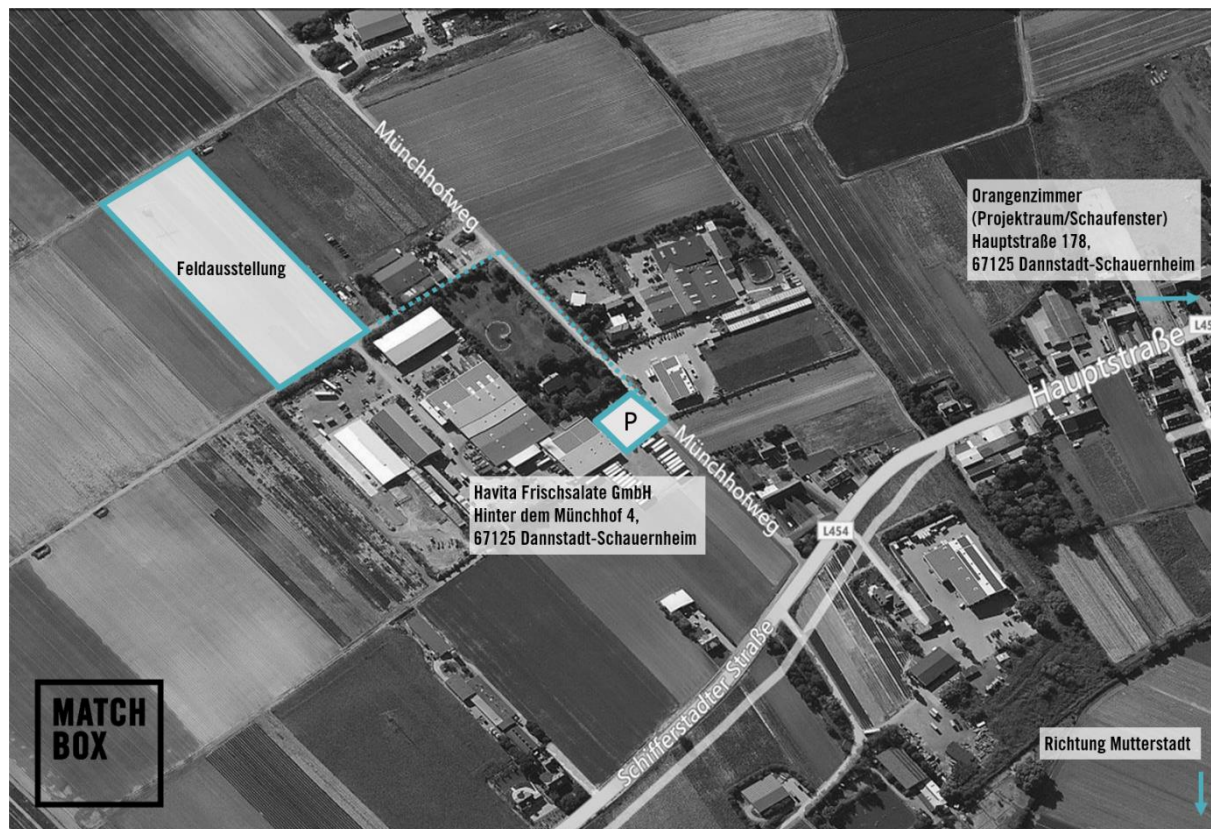


ANFAHRT UND HINWEISE ZUR FELDAUSSTELLUNG ERZ. 7139

Anfahrtsadresse:

Hinter dem Münchhof 4

67125 Dannstadt-Schauernheim



Auf dem Gelände der Havita Frischsalate GmbH, **Hinter dem Münchhof 4, 67125 Dannstadt-Schauernheim**, finden Sie begrenzte Parkmöglichkeiten und eine Ausschilderung zur Ausstellung, die in wenigen Gehminuten erreichbar ist. Direkt bei der Ausstellung gibt es keine Parkmöglichkeit.

Achtung! Auf dem Gelände rund um die Ausstellung befinden sich mehrere landwirtschaftliche Betriebe, daher herrscht täglich reger LKW- und Traktorverkehr. Bitte achten Sie auf ihre Sicherheit und darauf, den Verkehr nicht zu behindern.

Die Feldausstellung findet im Freien statt. Bitte unbedingt entsprechende Kleidung tragen.

Anfahrt mit dem PKW

Von Ludwigshafen aus erreichen Sie die Feldausstellung über die A650. Von der Ausfahrt Speyer/Mutterstadt aus fahren sie über die B9, die A65 und die L454 bis zum Ziel in Dannstadt-Schauernheim.

Von Schifferstadt kommend erreichen Sie die Ausstellung ebenfalls über die L454.

Anfahrt mit dem ÖPNV

Per ÖPNV erreichen Sie die Ausstellung mit der Buslinie 571 Richtung Haßloch Bahnhof. Abfahrt von Ludwigshafen, Haltestelle Berliner Platz. Von der Zielhaltestelle 72-Stunden-Platz in Dannstadt gelangen Sie zur Feldausstellung, indem Sie von der Weinbietstraße rechts in die Hauptstraße einbiegen. Nach ca. sechs Minuten Fußweg erreichen Sie das „Orangenzimmer“ (Hauptstraße 178), den Projektraum der Künstlerin Irina Ruppert. Der Hauptstraße folgend biegen Sie kurz vorm Ortsausgang rechts in die Straße Hinter dem Münchhof ein – von dort leitet Sie eine Beschilderung. Der Fußweg zur Feldausstellung dauert etwa 20 Minuten.